

**Lp Transpordiamet**  
**maantee@transpordiamet.ee**

Teie:  
Meie: **08.04.2026.a.**

## **Piiri ja piirimärkide kättenäitamise kutse**

Olen teostanud Harju maakonnas Maardu linnas, Keldi tn 2 (44601:001:0886) katastriüksuse jagamist detailplaneeringu alusel.

Üheks piirinaabriks on 94 Muuga Sadama tee L3 (44603:001:0061) katastriüksus.

94 Muuga Sadama tee L3 katastriüksusega ühisel piiril on 10 piiripunkti: nr. 16, 17, 23, 21, 6, 1, 26, 25, 12, 7 –metalltoru.

Piiripunktides nr. 16, 26 ja 7 olevad piirimärgid olid looduses olemas.

Piiripunktid nr. 17, 23, 21, 6, 1, 25, 12 on paigaldatud detailplaneeringu alusel.

### **Aeg ja koht**

Käesolevaga kutsun Teid piiri ja piiripunktide kättenäitamisele **20. aprillil 2026.a kell 10.00, kogunemisega Maardu tee ja Põhjaranna tee ristis, piiripunkti nr. 11 juures (vaata juurdelisatud maatoiming nr. 2026030919517skeemi).**

Ilmumata jätmise või kirjaliku seisukoha esitamata jätmise tagajärjed

Kui Te ei saa piiri kättenäitamisele tulla, palun teavitage mind sellest kirja lõpus oleva e-maili või telefoni teel (7337150, 55957696).

Samadel kontaktidel saate esitada ka täiendavaid küsimusi. Piiri kättenäitamisele võite saata ka esindaja. Palun mind sellest eelnevalt teavitada ja esitada mulle esindust tõendav volikiri.

Kutse saatmisega loetakse piirimärkide asukohad ja nende alalhoiu kohustus kinnisasja omanikule teatavaks tehtuks ja omanik piiride asukohaga nõustunuks (maakatastriseaduse § 17 lõige 6), välja arvatud juhul, kui ilmneb piiride kindlakstegemise vajadus.

Kui Teil on piiri ja piirimärkide kohta märkusi, tuleb need esitada hiljemalt piiri kättenäitamisel maastikul. Teie poolt esitatud märkused, taotlused ja seisukohad kantakse piiriprotokollis.

### **Piiriprotokollis allkirjastamine**

Pärast piiri kättenäitamist koostatakse 3 tööpäeva jooksul piiriprotokoll, mida saate allkirjastada digitaalselt. Digitaalse allkirjastamise võimaluse puudumisel teavitage mind eelnevalt ning sellisel juhul saate piiriprotokollis allkirjastada paber kandjal.

### **Piirimärkide alalhoiukohustus**

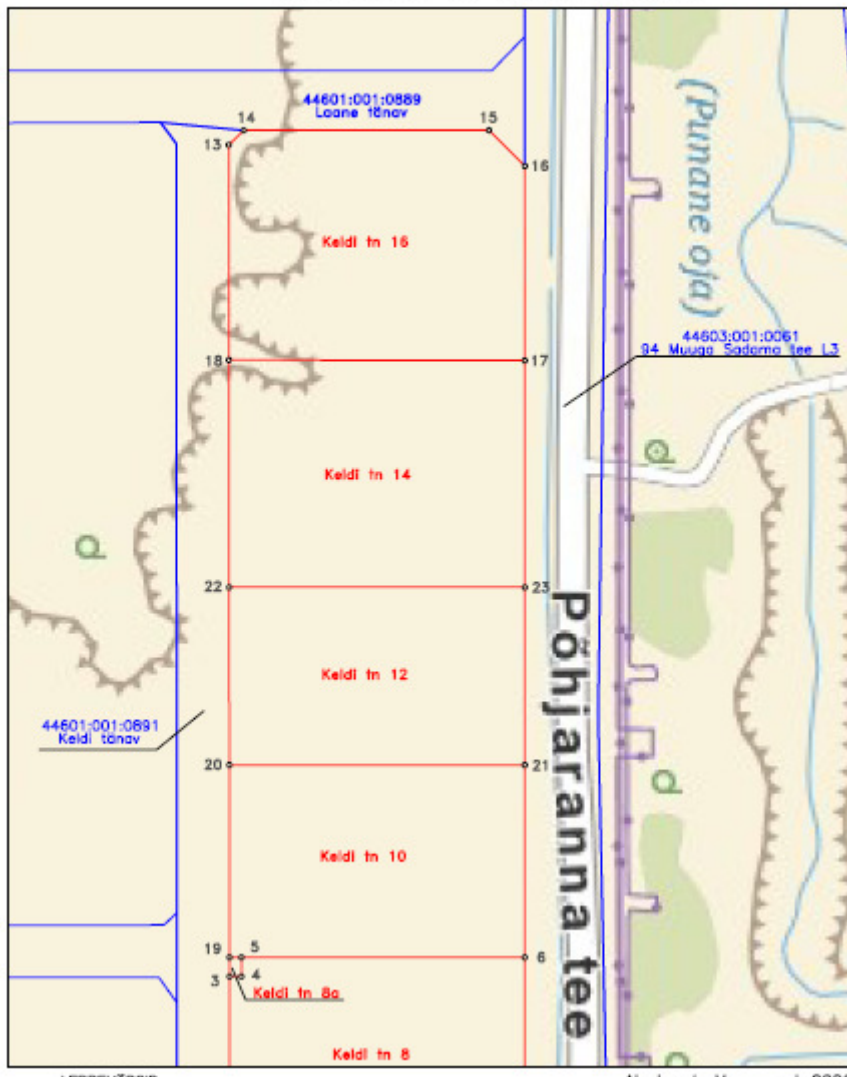
Kinnisasja omanik peab tagama piirimärgistuse säilimise. Te ei või piirimärke iseseisvalt muuta ega ümber paigutada (asjaõiguseaduse § 128 lg 2).

Lugupidamisega

Aune Lõoke  
Maakorraldaja (litsentsi nr 694 MA-k)  
55957696 aune@reib.ee

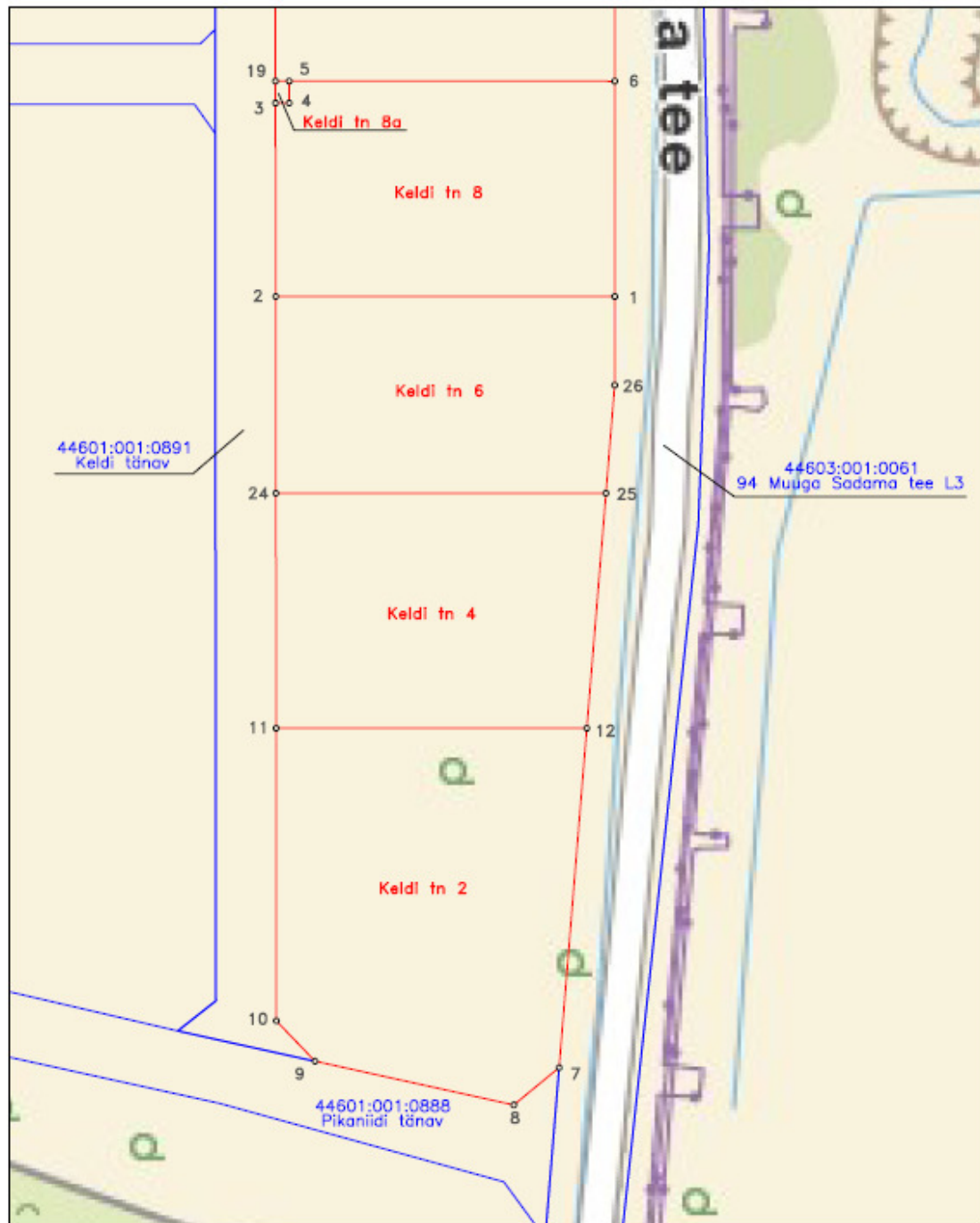
Piiripunktide ja piiride skeem  
Maatoiming nr 2026030919531

Leht 1



Piiripunktide ja piiride skeem  
Maatoiming nr 2026030919531

Leht 2



LEPPEMÄRGID

- Katastriüksuse piir
- Registreeritud katastriüksuse piir
- o Tähistatud piiripunkt
- 5 Piiripunkti number

Aluskaart: Maa-amet 2026

### Piirikirjeldus – Keldi tn 16

Piiri-punkti nr	Piiripunkti vorm	Piiri kulgemise viis	Märkus	Paigalduse info
13	metalltoru	sirgjooneline	-	olemasolev
14	metalltoru	sirgjooneline	-	olemasolev
15	metalltoru	sirgjooneline	-	olemasolev
16	metalltoru	sirgjooneline	-	olemasolev
17	metalltoru	sirgjooneline	-	paigaldatud
18	metalltoru	sirgjooneline	-	paigaldatud

### Piirikirjeldus – Keldi tn 14

Piiripunkti nr	Piiripunkti vorm	Piiri kulgemise viis	Märkus	Paigalduse info
18	metalltoru	sirgjooneline	-	paigaldatud
17	metalltoru	sirgjooneline	-	paigaldatud
23	metalltoru	sirgjooneline	-	paigaldatud
22	metalltoru	sirgjooneline	-	paigaldatud

### Piirikirjeldus – Keldi tn 12

Piiripunkti nr	Piiripunkti vorm	Piiri kulgemise viis	Märkus	Paigalduse info
22	metalltoru	sirgjooneline	-	paigaldatud
23	metalltoru	sirgjooneline	-	paigaldatud
21	metalltoru	sirgjooneline	-	paigaldatud
20	metalltoru	sirgjooneline	-	paigaldatud

### Piirikirjeldus – Keldi tn 10

Piiripunkti nr	Piiripunkti vorm	Piiri kulgemise viis	Märkus	Paigalduse info
20	metalltoru	sirgjooneline	-	paigaldatud
21	metalltoru	sirgjooneline	-	paigaldatud
6	metalltoru	sirgjooneline	-	paigaldatud
5	metalltoru	sirgjooneline	-	paigaldatud
19	metalltoru	sirgjooneline	-	paigaldatud

### Piirikirjeldus – Keldi tn 8

Piiripunkti nr	Piiripunkti vorm	Piiri kulgemise viis	Märkus	Paigalduse info
5	metalltoru	sirgjooneline	-	paigaldatud
6	metalltoru	sirgjooneline	-	paigaldatud
1	metalltoru	sirgjooneline	-	paigaldatud
2	metalltoru	sirgjooneline	-	paigaldatud
3	metalltoru	sirgjooneline	-	paigaldatud
4	metalltoru	sirgjooneline	-	paigaldatud

### Piirikirjeldus – Keldi tn 6

Piiripunkti nr	Piiripunkti vorm	Piiri kulgemise viis	Märkus	Paigalduse info
2	metalltoru	sirgjooneline	-	paigaldatud
1	metalltoru	sirgjooneline	-	paigaldatud
26	metalltoru	sirgjooneline		olemasolev
25	metalltoru	sirgjooneline	-	paigaldatud
24	metalltoru	sirgjooneline	-	paigaldatud

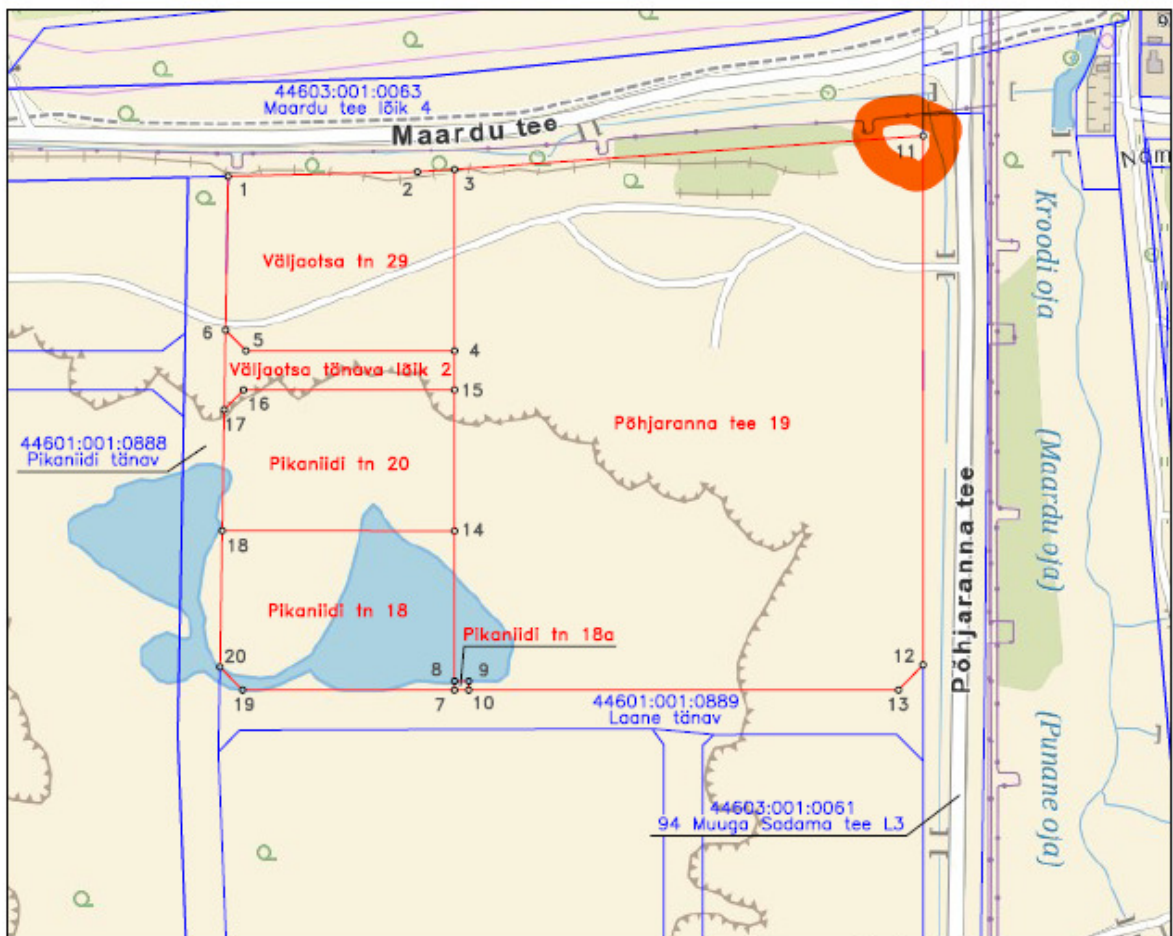
### Piirikirjeldus – Keldi tn 4

Piiripunkti nr	Piiripunkti vorm	Piiri kulgemise viis	Märkus	Paigalduse info
24	metalltoru	sirgjooneline	-	paigaldatud
25	metalltoru	sirgjooneline	-	paigaldatud
12	metalltoru	sirgjooneline	-	paigaldatud
11	metalltoru	sirgjooneline	-	paigaldatud

### Piirikirjeldus – Keldi tn 2

Piiripunkti nr	Piiripunkti vorm	Piiri kulgemise viis	Märkus	Paigalduse info
11	metalltoru	sirgjooneline	-	paigaldatud
12	metalltoru	sirgjooneline	-	paigaldatud
7	metalltoru	sirgjooneline	-	olemasolev
8	metalltoru	sirgjooneline	-	olemasolev
9	piirimärk paigaldamata*	sirgjooneline	*vesi, roog	-
10	piirimärk paigaldamata*	sirgjooneline	*vesi, roog	-

Piiripunktide ja piiride skeem  
Maatoiming nr 2026030919517



Aluskaart: Maa-amet 2026

LEPPEMÄRGID

- Katastriüksuse piir
- Registreeritud katastriüksuse piir
- o Tähistatud piiripunkt
- 5 Piiripunkti number